

BELGIUM NEW ARCHITECTURE 5

OFFICES / SHOPS
HOUSING / WORKING
PUBLIC SPACES
CULTURAL SITES / EDUCATIONAL SITES





2009
**BETWEEN TWO SQUARES:
 40 DWELLINGS AND 5 COMMERCIAL SPACES**

BOESH ARCHITECTEN
 IVO VAN HAMME / GOEDELE DESMET /
 Architectuur / Architecten / Architects

**JAN GOOSKAMP / NATHAN OOMS /
 CELINE VAN LAMSWERDE**
 Samenwerkend Landbouw- / Bouwontwerper
 BVBA B&M&C 2007

IMPLANT IV
 Urban Planning / Oorslag / Oudarchitecten
INGENIEURSBUREAU EDDY HENSKENS
 Structuural Ingenieur / Ingenieur / Statique /
 Ingenieur / Statique

SVR STUDIEBUREAU
 Mechanical Engineer / Ingénieur Technicien Sociaux /
 Ingenieur Technicien

DAIDALOS PEUTZ bvba
 Architect Engineer / Architectuur /
 Ingenieur Architectuur
 NEDERLANDSE 2012

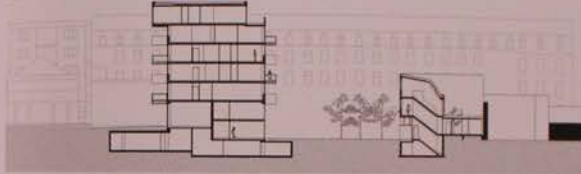
VAN LAERE IV
 General Contractor / Entrepreneurs Générale /
 Algemeen Aannemer
 BVBA 2011/2012/13

**HOGESCHOOLPLEIN / SMETSPLEIN
 3000 LEUVEN**
 Project / Urban / Public
ANDRÉ NULLENS
 Photographer / Photographie / Fotograf





120/8



118

The houses are built at the site of the former swimming pool. The setting is made up of a finely meshed network of narrow alleys and two representative squares in the historic town centre. These systems are further reinforced and used. A third square will be laid out as a communal garden, lined by the buildings. The lower stories are inserted in the small-scale typology of Hoge Schoonhoven; the higher block of flats serves to complete Smetaplein. The site is an existing setting to transform the rear sides and remaining premises into front units. The façades consist of horizontally alternating bands of glass and view concrete. The facade cladding panels and the service quadrants are printed with a tracing pattern lifted from a Dirk Bouts painting.

Les maisons ont été réaménagées à l'emplacement de l'ancienne piscine. Les anciens se caractérisent par un réseau dense (foyers, passages, courilles) et deux places représentatives du centre-ville historique. Cet agencement a été renforcé et encore renforcé. Une troisième place a été aménagée: elle accueille un jardin communautaire au-dessus des bâtiments existants. Les niveaux inférieurs ont été intégrés dans la typologie à petite échelle de la Hoge Schoonhoven; les immeubles d'appartements plus hauts complètent le Smetaplein. Le site invite à transformer l'arrière du décor et les espaces résiduels en façades avant. Des bandes horizontales de verre et de béton esthétique rythment les façades. Les panneaux de façade et les garde-corps des balcons sont relevés d'un motif gravé imprimé, issu d'un tableau de Dirk Bouts.

De woningen werden op de site van het voormalige zwembad gereconstrueerd. De omgeving bestaat uit een fijnmazig netwerk van kleine straten en twee representatieve pleinen in de historische stadskern. Deze systemen werden verder versterkt en aangevuld. Er werd een derde plein ingericht, als gemeenschappelijke tuin waar rond de gebouwen zijn gereconstrueerd. De lagere niveaus werden geïntegreerd in de kleine schaal-typologie van het Hoge Schoonhoven; het hogere appartementengebouw vervolledigt het Smetaplein. De site nodigt uit om de achterzijde achterlatende en resterende gebouwen tot voorzijden. De gevels bestaan uit horizontaal afwisselende banden van glas en zichtbeton. De gevelbekleding en de balkonhekwerken werden bedrukt met een 'tracering' patroon uit een schilderij van Dirk Bouts.