

17 September t/m 4 November 2012 >> in Museum Leuven Antichambre >> Leopold Vanderkelenstraat 28 / 3000 Leuven >> Kijk voor meer info op: www.stadenarchitectuur.be

Architectuurprijs Leuven 2012

Stem op
uw favoriete
project!

pag. 10

Met deze krant hebt u een overzicht van de inzendingen voor de vijfde Architectuurprijs Leuven in handen. Het mag meteen duidelijk zijn dat er de voorbije vier jaar in Leuven meer is gerealiseerd dan Museum M. De respons op de oproep voor de Architectuurprijs 2012 was dan ook groot.

Stad en Architectuur presenteert hieruit een selectie van een 37-tal projecten. De ingediende projecten werden op hun kwaliteit en relevantie getoetst en gewogen. Het zijn stuk voor stuk projecten die uw aandacht verdienen: sommigen zijn opmerkelijk, fascinerend in hun versiering, anderen vindingrijk in de oplossingen die ze aanreiken voor een vernieuwd stedelijk weefsel en leveren tenzij een reeks projecten de uitdaging aangaat om betekenisvolle publieke gebouwen of ruimtes te ontwikkelen.

Projecten vergelijken is in essentie weinig betekenisvol, daarvoor zijn de parameters te verschillend: schalen verschillen, budgetten zijn van een andere orde, opdrachtgevers hebben diverse agenda's, programma's zijn fundamenteel anders. Hoe kan je het woonprogramma van een kleine verbouwde rijwoning afwegen tegen de ambities van museum M die de schaal van Leuven overstijgen?

Een architectuurprijs is in essentie geen 'vergelijking', maar zet in op wat projecten toevoegen aan het erfgoed, aan het publieke/stedelijke weefsel, aan het wonen en leven in de stad of de wijze waarop ze bijdragen aan het scherp stellen van de maatschappelijke opgaven. Dit sluit naadloos aan bij de ambitie van Stad en Architectuur, nml de rol van architectuur en ruimtelijk ontwerp op de agenda van het publieke debat plaatsen.

En dit debat is niet louter een aangelegenheid voor een groep vakdeskundigen. Architectuur gaat iedereen aan omdat iedereen er in het dagelijks leven mee geconfronteerd wordt, altijd als gebruiker, misschien ooit als opdrachtgever, sommigen als professioneel betrokken in het bouwgebied.

Daarom willen we jullie betrekken bij de beoordeling. "Architectuur leeft in anders gedachtengoed" (architect J. De Vylder, voorzitter vakjury).

Vandaar dat we drie prijzen organiseren door drie verschillende jury's: een vakjury, een ambtenaren jury en het 'brede publiek'. Elk van hen zal kijken met zijn eigen oog en eigen gevoeligheden. De professionele jury plaatst de Leuvense projecten in een brede context en kijkt op die manier samen op gebouwen die gebouwd wordt. We vragen de ambtenaren, die de lijnen van het stedelijke denken over de stad Leuven uitzetten, te reflecteren op de gerealiseerde projecten in het licht van hun doelstellingen. Tenslotte willen we jullie, het 'brede publiek', aan het woord laten en hopen we daarmee jullie aan te sporen om actiever de projecten te bekijken. Het is aan u om een keuze te maken en uw favoriete project voor te dragen voor de publieksprijs.

Stad en Architectuur nodigt u hiervoor uit op de tentoonstelling Architectuurprijs Leuven 2012 in de antichambre van Museum M. Deze ruimte wordt omgevormd tot een mediatheek waar je met een kopje koffie rustig alles kan overzien en met andere bezoekers van gedachten kan wisselen.

Stad en Architectuur pakt hier uit met een wervende tentoonstelling waarin video's en dia's op de muren de projecten tastbaarder maken en de opdrachtgevers een centrale rol krijgen toebedeeld. Zij zijn immers cruciaal bij het tot stand komen van een project: een goed project start bij een goed opdrachtgever. In een video-interview delen zij hun ervaring met het projectproces, de keuzes die ze maakten en het uiteindelijke resultaat.



© Anna Van Erckenell

Deze krant functioneert als een soort catalogus waarin je tekst, tekeningen en tekeningen bij de projecten terug vindt. Je kan alles ook rustig nog eens nalezen op de website van Stad en Architectuur, thuis of in museum M.

Veel plezier bij het volgen van de uitdagende gedachtenkronkels van ontwerpers en opdrachtgevers.



Publieksprijs

zie pagina 10



Kunst in de Steigers

zie pagina 43



Workshop
Heist-op-den-Berg

zie pagina 44



Overzichtkaart
van alle projecten!

zie pagina 45

DESIGN IN DE REMYTOREN

DIJKDRIE - VAARTDIJK 3/002 - 3018 WIJGMAAL - TEL. 016640144 - INFO@DIJKDRIE.BE - WWW.DIJKDRIE.BE



vitra | moooi | indera | pastoe | thonet | quinze and milan
extremis | belux | artifort | desalto | nanimarquina | arper
kartell | goods | droog | muuto | richard hutten | kazaar
feld | studio roijé | spectrum | ferm | &tradition | tamawa



De Vlaamse primitieven in grafisch beton

Door de verhuus van het zwembad naar de Philipssite kwam in de historische stadskern van Leuven een site met allure vrij. Tussen het Hogeschoolplein en het Alfons Smetsplein werd een woonproject gebouwd dat als een nieuwe schakel in de binnenstad fungeert.

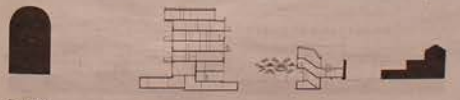
Voor de heraanleg van de site had de stad Leuven in 2005 een wedstrijd uitgeschreven. BOB961 architecten kwamen samen met projectontwikkelaar Implant als winnaars uit de bus. Hun ontwerp is gericht op het bestaande fijnmazige netwerk van informele stegen en publieke representatieve pleinen en versterkt deze structuur met nieuwe doorgangen en een nieuw binnenplein. Het woongramma onderscheidt verschillende types woningen (duplexen, appartementen, eengezinswoningen en lofts) en commerciële ruimten in drie afzonderlijke gebouwen.

Het grootste en meest in het oog springende gebouw werd geplaatst loodrecht op de Tennestraat, in het midden van de site. Het vormt met één zijde de voorheen ontbrekende pleinwand aan het Alfons Smetsplein. Met de andere zijde bakent het het nieuwe binnenplein af en vangt het niveauverschil van 2 meter op ten opzichte van het Hogeschoolplein.

Een kleiner gebouw met ruimte voor 2 loftwoningen leunt tegen het Pauscollege, zonder dit geheel te verdeden. Hier kan in een later stadium de gevel van het Pauscollege worden opengewerkt tot een nieuwe gevel aan het plein.

De andere kant van het nieuwe binnenplein, tegen de achterkant van de bouwblok's Meyerstraat-Muntstraat aan, wordt afgewerkt met een reeks eengezins-patiowoningen en hoekappartementen.

Het project heeft een ondergrondse parking die toegankelijk is vanuit het binnenplein en tevens wordt aangesloten op de bestaande parking onder het Alfons Smetsplein. Omdat de site als binnengebied omgeven is door bouwblokken, pleinen en doorgangen,



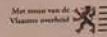
Doornede

colofon

Deze krant is een uitgave van
Stad en Architectuur vzw
Rijkschoolstraat 4, 201 | 3000 Leuven
T 016 22 22 39
info@stadenarchitectuur.be
www.stadenarchitectuur.be

Stad en Architectuur geniet de steun van
Stad Leuven, Vlaamse Overheid, Provincie
Vlaams Brabant.

Stad en Architectuur dankt de
medewerkende partners
M. Museum Leuven, Dijkdrie, Radio TV Punt,
iB, Thiry DKoc, Jockey, TripleClick,
Ontworpuro Bertus, NAN, Goedhart Repro,
Existenz, a 33 architecten en Reclama.



Hoofdredactie Petra Grieffing
Eindredactie Kristel Putseys
Redactie Petra Grieffing, Hain Maes
Medewerkers Harmelore Geeraerts,
Joep Golsen, Ludo Bekker, Greet Paulissen,
Pieter Walraet
Advertentie + Aquisitie Kristel Putseys
Coverfoto Anja Van Erveldeit, Maurice Nijhofs
Grafisch ontwerp Ontworpuro Bertus
Drukwerk drukland.be
Verantwoordelijke uitgever Ludo Bekker

Oplage 15.000 exempl.

was het belangrijk om de aanwezige achterkanten en restuimten op een gepaste manier te transformeren tot 'voor-kanten'. Het hooggebouw in het midden van de site heeft in die zin dan ook twee voorkanten, wat zich vertaalt in een tweezijdig georiënteerd appartement met aan beide zijden een uitbundig terras. Hiermee wordt de interne organisatie van een woning variabel en komen de slaap- en woonvertrekken niet steeds aan dezelfde kant te liggen. De verspreide terrassen volgen de interne logica van deze plattegrondverschavingen.

Om de gevels een zekere massiviteit te geven, koos de architect voor prefab betonpanelen en stalen balktrades. Voor de afwerking van de panelen werd een nieuw fins procedé voor grafisch beton toegepast. Hiervoor wordt een folie voorzien van een betonverftrager in een gekozen textuur en in de bekisting gelegd waardoor het beton op deze plekken trager verhard. Nu het ontkisten en schoonschuren van de oppervlakte verblijft het negatieve

beeld van de print in het ruwe beton en contrasteert met de gladde oppervlakte van het volledig ongetruide beton. Hetzelfde patroon werd ook met behulp van laserstralen uit een staal plaat gefreesd en gebruikt voor de borstweringen van de terrassen. De gevels krijgen op die manier een continue textuur die de materialiteit overlijft. De inspiratie voor het cragelike -de ouderdomsbarstjes- op het schilders 'Het laatste avondmaal' van schilder Dirk Bouts, één van Leuven's bekendste inwoners van de 15de eeuw en bekend tot de 'Vlaamse pommier'.



inplanning

Project Zwembadsite Adres Hogeschoolplein 2, 3000 Leuven
Architect Architecten BOB961
Landschapsarchitect Ontworpuro Pauwels
Studebureau stabiliteit Ingenieursbureau Eddy Hermans
Studebureau bouwfysica B. akentiel, Oudermans
Studebureau technische studiebureau Van Heest
Opdrachtgever Implant nr. Esterna nv

© Leuven 2012. Alle rechten voorbehouden. Niets uit deze uitgave mag worden verspreid, of gelagen in een elektronisch of anderszins bestemd en/of openbaar gemaakt (aan middel) van druk, fotokopie, microfilm of op welke wijze ook, zonder voorafgaande schriftelijke toestemming van de uitgever. Elke auteur is verantwoordelijk voor de inhoud van zijn bijdragen. Deze krant heeft geen commerciële bedoelingen. Stad en Architectuur heeft getracht alle rechten behouden van het illustratiemateriaal te achterhalen en te liciten. Mochten personen of instellingen desondanks van mening zijn dat auteursrechten zijn geschonden, dan kunnen zij zich wenden tot Stad en Architectuur vzw.